

## 针对高压应用的压力变送器 型号 SH-1

WIKA 样本 PE 81.38

### 应用

无动载处理:

- 高压灭菌
- 润滑系统
- 持续压力监控

### 特性

- 压力范围从 0 ... 2500 bar 至 0 ... 4000 bar
- 接液部分和外壳都是不锈钢材料
- 多种压力接口
- 多种工业标准信号输出
- 带插头, 外导线或卡口帽接线方式

### 描述

这类压力变送器为类似静压或无动态压力情况下测量高压而设计, 高精度, 坚固, 设计尺寸紧凑是它们显著的特点, 具有极好的灵活性, 因而可满足多种不同测量任务。

这类变送器应用广泛是由于它们具有多种不同的机械和电气接口类型。



图: 压力变送器 SH-1

### 设计特点

所有的与测量介质接触的部件都由不锈钢制成, 采用完全密封焊接, 而不需要内部另装密封热圈。坚固的外壳也是由不锈钢制成。IP防护等级最低达到IP 65。

此压力变送器可直接接没有整流的10 (14) ... 30 V的直流电而且可提供所有在测量技术中常用的输出信号。

在极潮湿环境下所有的压力变送器都可以借助于密封的不锈钢壳体达到防护等级IP 68。

技术参数

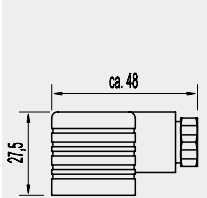
型号 SH-1

压力范围	bar	2500	4000 {其他请另询}
过载保护	bar	3000	4400
爆裂压力	bar	5000	7000
压力接口		M 16 x 1.5 内螺纹 9/16-18 UNF 内螺纹 F250-C {其他请另询}	
材质			
■ 与介质接触部分		不锈钢 1.4542	
■ 壳体		不锈钢 1.4571	
辅助电源 U <sub>B</sub>	V DC	10 < U <sub>B</sub> ≤ 30 (14 ... 30 带输出信号 0 ... 10 V)	
输出信号和 最大负载 R <sub>A</sub>		4 ... 20 mA, 2-线系统 R <sub>A</sub> ≤ (U <sub>B</sub> - 10 V) / 0.02 A R <sub>A</sub> Ohm 和 U <sub>B</sub> Volt 0 ... 20 mA, 3-线系统 R <sub>A</sub> ≤ (U <sub>B</sub> - 3 V) / 0.02 A R <sub>A</sub> Ohm 和 U <sub>B</sub> Volt 0 ... 5 V, 3-线系统 R <sub>A</sub> > 5 kOhm 0 ... 10 V, 3-线系统 R <sub>A</sub> > 10 kOhm {其他输出信号请另询}	
可调节零点和量程	%	± 10	
响应时间 (10 ... 90 %)	ms	≤ 1	
精度	量程的%	≤ 0.5 (极限点标定)	
	量程的%	≤ 0.25 (BFSL)	
滞后性	量程的%	≤ 0.2	
可重复性	量程的%	≤ 0.1	
稳定性/1年	量程的%	≤ 0.3 (在参考条件下)	
容许温度			
■ 介质	°C	-30 ... +100 {-40 ... +125}	-22 ... +212 °F {-40 ... +257 °F}
■ 环境	°C	-20 ... +80	-4 ... +176 °F
■ 储存	°C	-40 ... +100	-40 ... +212 °F
■ 温度补偿	°C	0 ... +80	+32 ... +176 °F
在补偿温度范围内 的温度系数:			
■ 零点的平均温度系数	量程的%	≤ 0.2/ 10 K	
■ 量程的平均温度系数	量程的%	≤ 0.2/ 10 K	
CE-一致性		抗放射和抗干扰性(按EN 61 326标准)	
抗冲击	g	1000 根据 IEC 700 (机械冲击)	
防振	g	20 根据 IEC 700 (共振时振动)	
电气连接和 防护等级按 IEC 60529 / EN 60529		L-型插头, 4-针, DIN EN 175301-803, IP 65 圆型插头 M 12x1, 4-针, IP 67 {MIL-接口, 6-针, IP 67} {插头, 5-针, IP 40} {外导线, IP 67} {卡口帽内部最大卡紧 1.5 mm <sup>2</sup> 可旋转 300°, 材料: 聚酰胺, IP 67}	
线缆保护		电极反接保护和短路保护	
重量	kg	最大约 0.2	

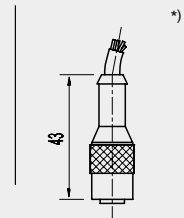
{ } 括号内提供的特殊供货内容都有一定的附加价。

## 外形尺寸 mm

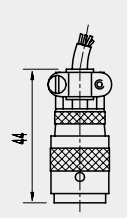
L-型接头



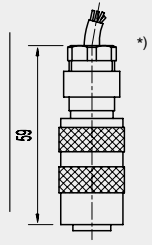
圆形插头接口  
M 12x1, 4-针



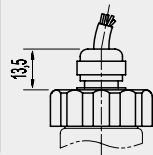
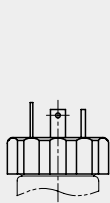
MIL-插头,  
6-针



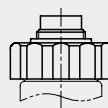
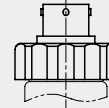
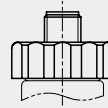
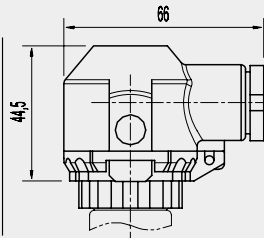
插头,  
6-针



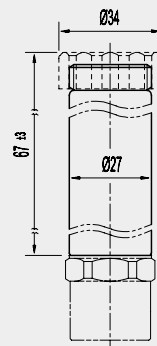
外导线



卡口帽

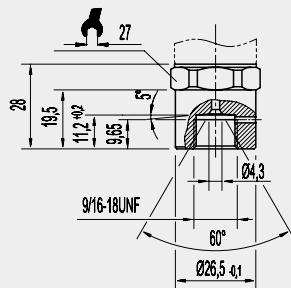


壳体

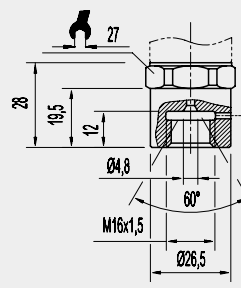


压力接口

9/16-18 UNF

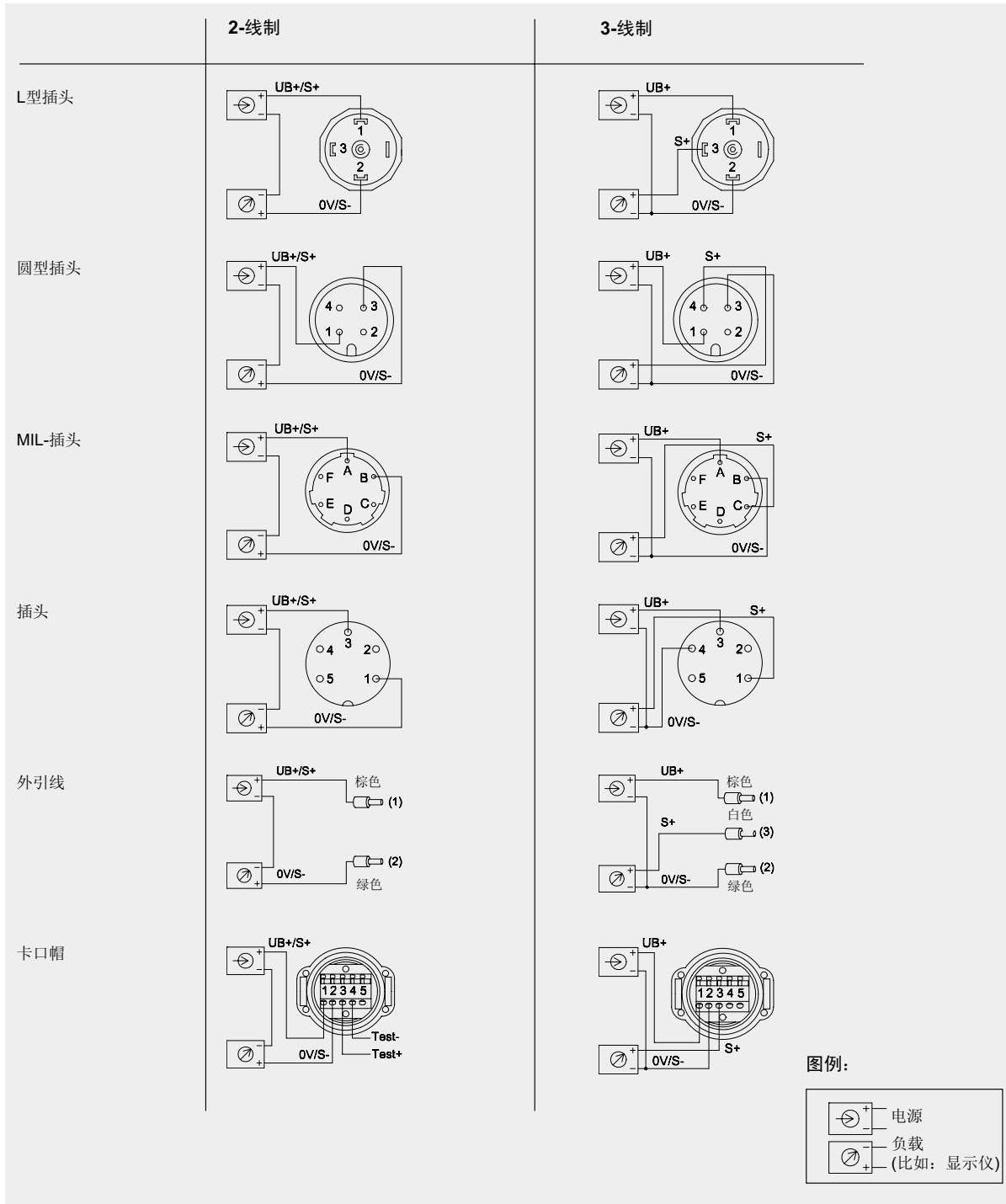


M 16x1,5



\*) 对应的插头不在供货范围内。

# 接线示意图



上述仪器仪表的设计, 尺寸大小及材质均适合当今技术状况。



WIKA Alexander Wiegand GmbH & Co. KG  
 德国威卡AW有限两合公司上海代表处  
 威卡国际贸易(上海)有限公司  
 地址: 上海西藏中路18号港陆广场1405B-07室  
 Tel: 021- 53853622, 53853623,  
 53852572, 53852573  
 Fax: 021- 53852575  
 E-Mail: wikash@online.sh.cn  
 http://www.wika.com.cn